

POOL HEAT PUMPS FOR VERY LARGE POOLS ΑΝΤΛΙΕΣ ΘΕΡΜΟΤΗΤΑΣ ΓΙΑ ΠΟΛΥ ΜΕΓΑΛΕΣ ΠΙΣΙΝΕΣ

Half Running Cost
Μισό κόστος λειτουργίας

Average 10 Times Quieter
10 φορές πιο αθόρυβο

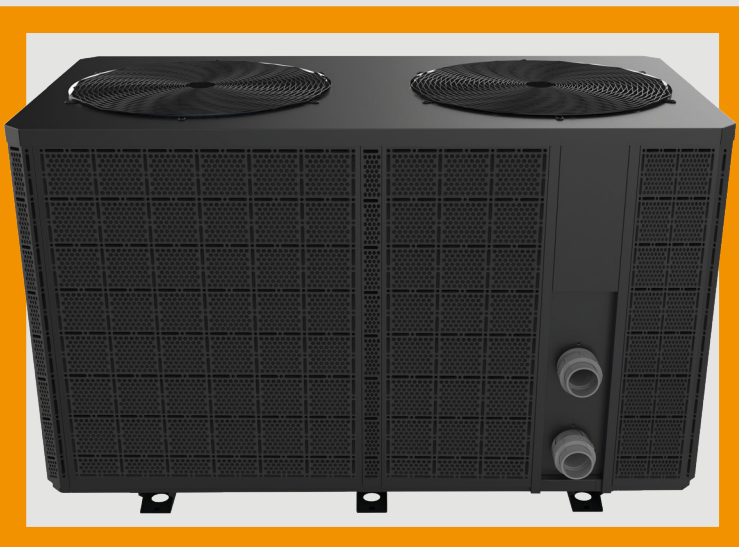


Features / Χαρακτηριστικά

- Super energy-saving and Eco-friendly
Οικονομία στην κατανάλωση, φιλική προς το περιβάλλον
- Super Silent / Αθόρυβη
- Smartphone APP control remotely (standard)
Στανταρντ app ελέγχου για κινητό
- Automatic defrosting / Αυτόματη απόψυξη
- Soft start / Ήπια εκκίνηση
- Operating air temperature -7°C~43°C
Θερμοκρασία λειτουργίας περιβάλλοντος -7°C~43°C

Applications / Εφαρμογές

- Pool size range 130m³~520m³
Μέγεθος πισίνας 130m³~520m³
- Indoor and outdoor pools
Εσωτερικές και εξωτερικές πισίνες



Full inverter Commercial

The original Full-inverter pool heat pump



Μοντέλο / Model	IPHC150T	IPHC300T
Προτεινόμενος όγκος νερού πισίνας (m ³) Advised pool volume (m ³)	130~260	260~520
Θερμοκρασία λειτουργίας περιβάλλοντος (°C) Working air temp (°C)	-7~43	
Συνθήκες λειτουργίας: Αέρας 28°C, Νερό 26°C, Υγρασία 80% Performance Condition: Air 28°C, Water 26°C, Humidity 80%		
Ικανότητα θέρμανσης (kW) Heating capacity (kW)	63.6	116.6
C.O.P στο 50% της ταχύτητας C.O.P. at 50% capacity	10.7	10.6
Συνθήκες λειτουργίας: Αέρας 15°C, Νερό 26°C, Υγρασία 70% Performance Condition: Air 15°C, Water 26°C, Humidity 70%		
Ικανότητα θέρμανσης (kW) Heating capacity (kW)	40.0	81.0
C.O.P στο 50% της ταχύτητας C.O.P. at 50% capacity	6.8	6.8
Ηχητική πίεση στο 1m dB(A) Sound pressure 1m dB(A)	54.0~62.0	56.0~65.0
Ηχητική πίεση στο 50% της ταχύτητας στο 1m dB(A) Sound pressure at 50% capacity at 1m dB(A)	56.0	58.0
Ηχητική πίεση στα 10m dB(A) Sound pressure 10m dB(A)	34.0~42.0	36.0~45.0
Συμπιεστής / Compressor	DC-inverter	
Θερμικός Εναλλάκτης / Heat Exchanger	Σπειροειδής σωλήνας τιτανίου σε PVC Spiral titanium tubing to PVC	
Περίβλημα / Casing	Aluminium	
Κατεύθυνση ανεμιστήρα / Fan direction	Κάθετη / Vertical	
Τροφοδοσία / Power supply	400V/3 Ph/50Hz	
Όνομαστική ισχύς εισόδου (kW) στον αέρα 15 °C Rated input power(kW) at air 15°C	2.20~8.03	4.69~17.6
Όνομαστική ισχύς εισόδου (A) στον αέρα 15 °C Rated input current(A) at air 15°C	3.17~11.59	6.77~25.4
Προτεινόμενη παροχή νερού (m ³ /h) Advised water flux (m ³ /h)	20~25	40~50
Διατομή σωλήνα εισόδου - εξόδου (mm) Water pipe in-out Spec (mm)	75	110
Διαστάσεις ΜxΒxΥ (mm) Net Dimension LxWxH (mm)	1000x1110x1260	2100x1090x1280
Βάρος (kg) / Net Weight (kg)	212	459
Ψυκτικό υγρό R410 (gr) / Gas R410 (gr)	5500	11000
GWP	2088	
CO2 ισοδύναμο (tonnes) CO2 equivalent (tonnes)	11.48	22.97